



© Robert Raltheil
1300-0232 Bürogebäude (57 AP) - Effizienzhaus ~66%
 Erweiterungen; Büro- und Verwaltungsgebäude
 ☞ Martin Faßauer Bürogemeinschaft Baukomplex
 Leipzig



© Walther Schliesswohl
3200-0024 Notfall- u. Diagnostikzentrum, Eingangshalle
 Ohne Gebäudeartenzuordnung
 ☞ Reichardt + Partner Architekten
 Hamburg



© Ulrich Weichert
4100-0180 Gymnasium (6 Klassen, 150 Schüler)
 Erweiterungen; Schulen
 ☞ CLEMENS FROSCH DIPL.-ING. ARCHITEKT
 Pappenheim



© Marcus Ebener
4100-0184 Grundschule (9 Klassen, 173 Schüler), Hort
 Erweiterungen; Schulen
 ☞ acollage architektur urbanistik
 Hamburg



© BAS Architekten GmbH
4200-0033 Ausbildungsstätte Abbundhalle
 Erweiterungen; Schulen
 ☞ BAS Architekten GmbH
 Bad Segeberg



© heine | reichold architekten
4400-0276 Kindertagesstätte, Entwässerungsarbeiten
 Instandsetzungen; Nichtwohngebäude
 ☞ heine | reichold architekten Partnerschafts-
 gesellschaft mbB, Lichtenstein



4400-0295 Kindertagesstätte, Nebenräume (40 Kinder)
Erweiterungen; Kindergärten
KILTZ KAZMAIER ARCHITEKTEN
Kirchheim unter Teck



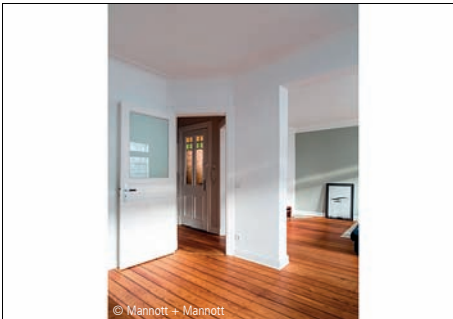
5200-0013 Freibad
Ohne Gebäudeartenzuordnung
Kaufmann Theilig & Partner Freie Architekten BDA
Ostfildern



6100-1286 Mehrfamilienhaus, Dachgeschoss
Erweiterungen; Wohngebäude: Dachausbau
rundzwei Architekten
Berlin



6100-1293 Einfamilienhaus
Umbauten; Ein- und Zweifamilienhäuser
.rott .schirmer .partner
Großburgwedel



6100-1308 Dreizimmerwohnung
Modernisierungen; Wohngebäude vor 1945
Mannott + Mannott Dipl. Ingenieure, Architekten
Hamburg



6100-1329 Reihenendhaus
Modernisierungen; Ein- und Zweifamilienhäuser vor 1945
AMUNT Nagel Theissen Architekten und
Designer PartG mbB, Stuttgart



6100-1346 Wohnung, Dachaufstockung
Erweiterungen; Wohngebäude: Aufstockung
☐ Stefan Giers Architekt und Stadtplaner
München



6100-1372 Mehrfamilienhaus (12 WE) - Effizienzhaus 70
Umbauten; Mehrfamilienhäuser
☐ rutsch+rutsch architektur+szenografie
Schwerin



6400-0092 Familienzentrum
Umbauten; Gebäude anderer Art
☐ °pha Architekten BDA Banniza, Hermann,
Öchsner PartGmbH, Potsdam



9100-0125 Bürgerheim, Gaststätte, Veranstaltungsraum
Ohne Gebäudeartenzuordnung
☐ Büro ArchitektenGrundRiss Gerhard Ringler
Landsberg am Lech



9100-0132 Kirche
Instandsetzungen; Nichtwohngebäude
☐ Architektur- und Ingenieurbüro Jörg Sauer
Hildesheim



9100-0138 Veranstaltungsraum, ehem. Friedhofskapelle
Instandsetzungen mit Restaurierungsarbeiten
☐ Atelier Dönsbach
Hamburg



9100-0154 Fluchttreppe
Erweiterungen; Gebäude anderer Art
BERGHAUS ARCHITEKTEN
Düsseldorf